

Dagtilbud satte evaluering i system: "Ikke farligt at dele"

Solbjerg-Mårslet Dagtilbud ønskede at skabe en løbende, fælles evalueringskultur. Det blev til en enkel og systematisk metode, med tæt kobling til kerneopgaven i grupperne og fælles læring.

"Vi skal holde fast i vores faglighed," siger Vibeke Horup. Hun er pædagogisk leder, del af ledelsesteamet i Solbjerg-Mårslet Dagtilbud og selv ny leder for to huse og 25 ansatte i afdelingen Kærgården. "Vi har haft brug for at sætte retning. Det har vi bl.a. set i vores læringsamtaler," fortæller den pædagogiske leder.

Årshjul for evalueringskultur

I foråret valgte dagtilbuddets ledelsesteam derfor at tage fat i Progressionsmodellen, som mange vil kende fra Stærkere Læringsfællesskaber. Modellen skulle være drivkraft i en systematiseret evalueringskultur i hele dagtilbuddet, og målet var udvikling af læringsmiljøer, hvor alle børn kan deltage.

Udgangspunktet var, at progressionsmodellen virkede og var genkendelig. Men dagtilbuddet havde også behov for et værktøj til at reflektere og sparre på tværs af afdelinger. Derfor udviklede ledelsesteam og faglige fyrtårne sammen et årshjul for arbejdet med Progressionsmodellen. Det blev en ny fælles evalueringsmodel, som de præsenterede i maj 2022 og har arbejdet med siden.

Evalueringsmodel ændrer læringsmiljøet

"Vi har flyttet fokus væk fra børn med udfordringer og tænker i stedet på, hvordan vi ændrer læringsmiljøet så alle børn kan være med," fortæller Heidi Dürr Laursen. Hun er pædagog, fagligt fyrtårn og del af udviklingen og brugen af den nye model i Kærgården. "Nu sætter vi os selv mere i spil som medarbejdergruppe ud fra, hvad børnene fortæller os," fortæller hun.

I dag er alle med

"Det har været vigtigt for os, at evalueringen foregår med afsæt i reel efterspørgsel fra den enkelte børnegruppe, og at vi har en fælles metode. Grundlaget for fælles læring og videndeling skal være så stort som muligt," siger dagtilbudsleder i Solbjerg-Mårslet Dagtilbud, Birgitte Rasmussen. Hun fortæller, at værktøjet fra en start har krævet meget af de faglige fyrtårne og pædagogiske ledere: "De er blevet mødt med både stort engagement, skepsis og opgivelse," fortæller hun, "men nu er alle grupper i gang".

"... systematikken virker og gør en reel forskel for børnene. Jeg er ikke i tvivl om, at en fælles evalueringskultur styrker den professionelle dømmekraft."

Dagtilbudsleder Birgitte Rasmussen



Evalueringskultur i Solbjerg-Mårslet Dagtilbud

Vi har valgt en fælles evalueringsmodel for Solbjerg-Mårslet Dagtilbud. Evalueringen skal tage udgangspunkt i de pædagogiske mål — herunder en vurdering af sammenhængen mellem det pædagogiske læringsmiljø i afdelingerne og børnenes trivsel, læring, udvikling og dannelse.

- Gruppe
- Afdeling
- Lederteam

GRUPPENIVEAU

Den konkrete evaluering skal foregå på gruppeniveau, så alle medarbejdere løbende forholder sig refleksivt til, hvordan de pædagogiske læringsmiljøer understøtter netop deres børnegrupes trivsel, læring, udvikling og dannelse.

Alle grupper skal 4 gange vælge et mål for børnene, som sættes ind i progressionsmodellen (modellen ligger på 'AFD-Solbjerg-Mårslet Dagtilbud' under 'Læreplan' → 'Læreplan og evaluering').

Målet skal:

- tage afsæt i, hvad børnene på den enkelte gruppe har brug for
- sætte fokus på et læringsmiljø, en hverdagspraksis, et projekt, en indsats, der kalder på ny viden eller forbedring.

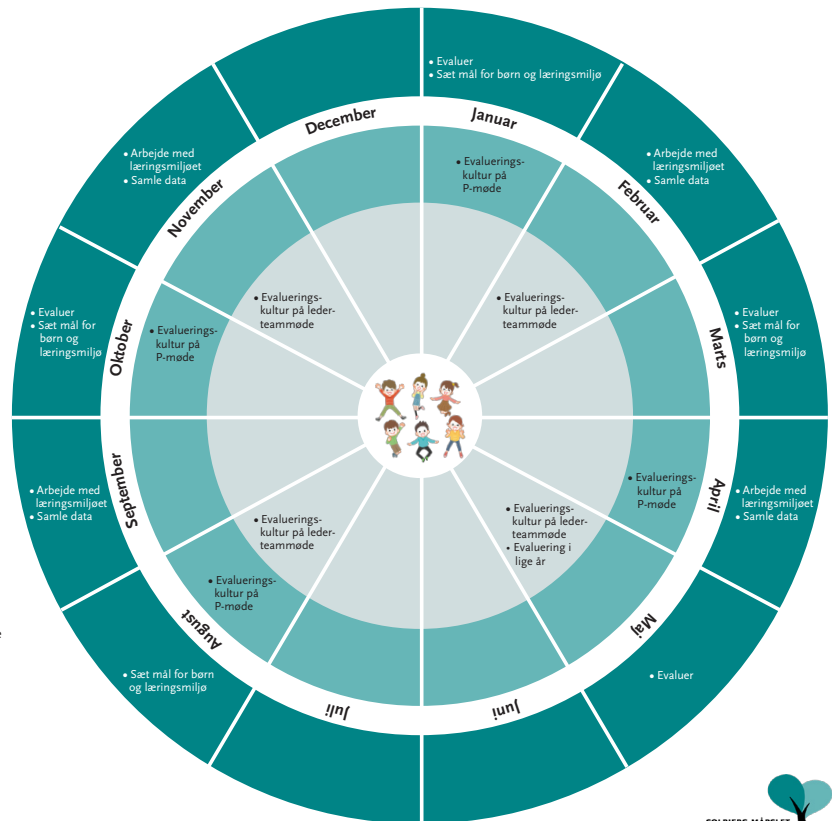
AFDELINGSNIVEAU

Herefter skal evalueringerne opsamles og systematiseres, så læring omsættes til justering/ændring af læringsmiljøer og praksis. Indsigter og ny læring deles på afdelingsniveau.

DAGTILBUDSNIVEAU — LEDERTEAMNIVEAU

Sideløbende skal der ske læring på dagtilbudsniveau. Her skal lederteamet være lærende sammen om udviklingen af en løbende evalueringskultur.

4 gange om året er evaluering på dagsordenen i lederteamet, hvor der foregår sparring og videndeling i mindre grupper — hvad bøveler vi med i afdelingerne — hvad lykkes — hvilken effekt opnås?



Læs meget mere om Solbjerg-Mårslet Dagtilbuds evalueringsmodel. Find værktøjer, data, tip og roller i brugen af modellen.

► [Læs artiklen på AarhusIntra](#)

Læs vores tips på næste side, som vi deler med vores kollegaer i Børn og Unge

► **Link til Årshjul**

Evalueringskultur i Solbjerg-Mårslet Dagtilbud

Hjælpe spørgsmål til progressionsmodellen

- Mål for børnene:** Hvad er vores mål for børnenes trivsel, læring, udvikling og dannelse?
- Læringsmiljøet:** Hvordan understøtter læringsmiljøet børnenes læring og udvikling?
- Dataindsamling:** Hvordan samler vi data på børnenes trivsel, læring, udvikling og dannelse?
- Læring:** Hvordan lærer børnene og medarbejderne?

Progressionsmodellen — evalueringskultur

MÅL FOR BØRNE
Hvad er vores mål for børnenes trivsel, læring, udvikling og dannelse?

LÆRINGSMILJØET
Hvordan understøtter læringsmiljøet børnenes læring og udvikling?

DATAINDSAMLING
Hvordan samler vi data på børnenes trivsel, læring, udvikling og dannelse?

LÆRING
Hvordan lærer børnene og medarbejderne?

► **Link til Progressionsmodellen**

Tips fra Solbjerg-Mårslet Dagtilbud:

DATA

- Hold fokus på en mindre gruppe, fx de ældste børn, et bord eller 2-3 børn.
- Brug post-its. Sæt fx fokus på:
 - Hvor mange børn deltager i vores samling?
 - Hvor mange gange skal vi synge en sang, før børnene er med?
 - Hvem sidder børnene sammen med?
 - Hvordan lykkes børnene i at sende maden videre – på opfordring og eget initiativ?
 - Kan de selv tage tøj på?

ROLLER

- **Fagligt fyrtårn:** Arbejder med vedholdenhed. Hjælper grupperne i gang. Spørger nysgerrigt ind. Deler på tværs af grupper.
- **Pædagogisk leder:** Holder fast. Er med på alle gruppemøder. Sikrer læring og sammenhæng. Kæder sammen med evaluering af læreplaner, læringssamtaler og tilsynsmodel.
- **Dagtilbudsleder:** Faciliterer processen. Sikrer at arbejdet sker i fællesskab, på tværs af afdelinger. Besøger afdelingerne og ser på arbejdet med indsatserne fra Progressionsmodellerne. Deler de gode historier om det der lykkedes og fejlede – og skabte læring.

RÅD

- **Kom i gang med at finde data** – hold hinanden op på det jævnligt.
- **Anerkend, at det er svært** at få samlet tilpas mængde brugbar data og ikke mindst en enkel metode
- **Lev med langsommelighed:** Hav et fokus og dyk ned i det samme om 1 år.
- **Læringsperspektivet er,** at vi skal blive bedre og dygtigere. Så vi skal hurtigt kunne vende tilbage til tidligere fokus og læring i arbejdet med gode pædagogiske læringsmiljøer.
- **Når vi synliggør, hvad vi gør** og hvorfor – så synliggør vi det også for medhjælpere, vikarer og pædagogiske assistenter og sikrer et godt læringsmiljø.

”JEG ER IKKE I TVIVL OM, AT EN FÆLLES EVALUERINGSKULTUR STYRKER DEN PROFESSIONELLE DØMMEKRAFT. JEG TROR OGSÅ, AT VI ØGER ARBEJDSLÆDEN OG FÅR EN STÆRK FAGLIG IDENTITET. DET ER AFGØRENDE, IKKE KUN FOR BØRNENE, MEN OGSÅ FOR VORES FAG”.

-BIRGITTE RASMUSSEN, DAGTILBUDSLEDER